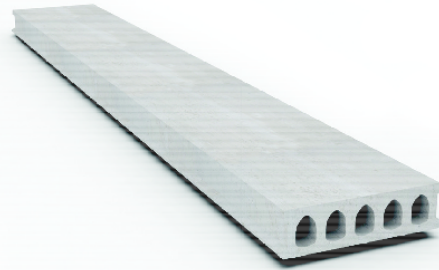


Ficha Técnica

Premoldeado de Hormigón Pretensado
Versión 1/08.09 VE/FT/LH

Losa Hueca LH

Losa Hueca Pretensada



PRETENSA
INDUSTRIA & INGENIERIA PARA LA CONSTRUCCION

Nuestra **Losa Hueca LH** de hormigón pretensado, cuenta con la certificación del Instituto Boliviano de Normalización y Calidad IBNORCA NB 997 desde 1998. El Comité Andino de Normalización lo reconoce en la Resolución 506 de 2001 como aplicable en toda la C.A.N.

Características y Ventajas de Fabricación

- ▶ Nuestras Losa Huecas LH de hormigón pretensado son elementos premoldeados industrializados fabricados por extrusión con modernas maquinas europeas, bajo estrictos controles de calidad. Son aptas para la construcción de todo tipo de techos y entrepisos, muros de contención: horizontales y verticales; tapas de canal, graderías u otros. Manteniendo la sección de hormigón constante pero variando la sección de acero, fabricamos varios tipos de losas huecas.
- ▶ El hormigón utilizado para la producción de nuestras losas posee agregados perfectamente graduados dentro de las curvas límites granulométricas, baja relación agua/cemento y son mezclados en hormigoneras tipo planetaria de eje vertical. El acero es de baja relajación y tolera grandes tensiones de hasta 18.000 kg/cm².
- ▶ Nuestra maquinaria de última generación para pretensados, posee un sistema de vibro compactación autopropulsado deslizante que logra una calidad superior de compactación y rigidez en las losas.
- ▶ Una vez producida la losa, se realiza el curado a vapor. Esto acelera el proceso de fraguado del hormigón obteniendo resistencias finales antes de las 24 horas.

Datos técnicos

Dimensiones | LH 10/30 | 10 cm x 30 cm x 1 a 5 m

Peso propio | 180 kg/m²

Dimensiones | LH 16/60 | 16 cm x 60 cm x 4 a 7 m

Peso propio | 240 kg/m²

Dimensiones | LH 22/60 | 22 cm x 60 cm x 6 a 9 m

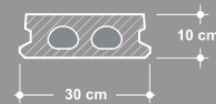
Peso propio | 300 kg/m²

Dimensiones | LH 29/61 | 29 cm x 61 cm x 5 a 9 m

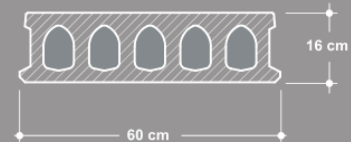
Peso propio | 340 kg/m²

Datos Técnicos

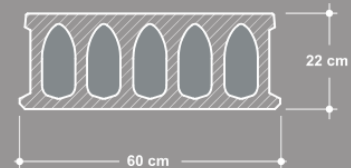
LH 10/30



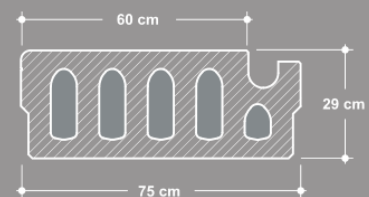
LH 16/60



LH 22/60



LH 29/61



Losa Hueca

Ficha Técnica

Pretensados - Losa Hueca LH

Material complementario

VIGUETON

La **Losa Hueca LH 10/30** brinda la posibilidad de realizar el montaje en forma manual por su bajo peso propio de 180 kg/m².

Se utiliza preferentemente en viviendas.

Ventajas del Sistema

Costos

Su utilización permite obtener una serie de ventajas fundamentales comparadas con los sistemas tradicionales. Al no requerir capa de compresión, encofrados ni apuntalamientos, se reducen los costos de mano de obra, tiempo de ejecución y volúmenes de materiales.

Tiempo

Con nuestra losa hueca el tiempo de ejecución se reduce en 70%.

Montaje

Al ser losas auto portantes se puede continuar las tareas sobre ellas casi en forma inmediata a su montaje. El diseño de las juntas horizontales permite, mediante el llenado de las mismas con mortero de cemento, distribuir los esfuerzos a las losas adyacentes.

Cargas Permanentes

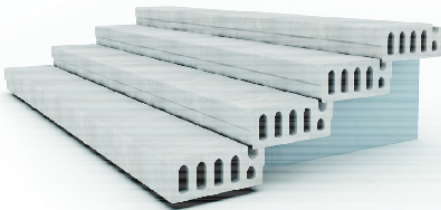
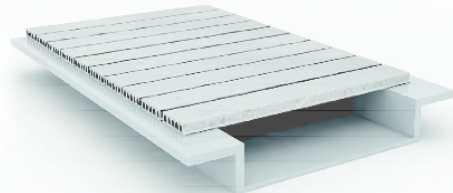
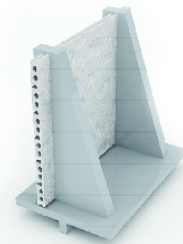
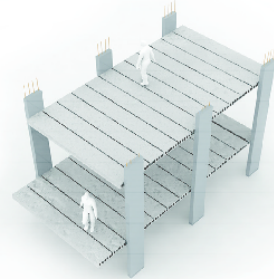
Al transmitir menos carga, permite reducir las secciones de las vigas, columnas, bases y cimientos con el consiguiente ahorro de materiales y mano de obra. Su diseño hace su instalación sencilla y prácticamente a prueba de errores o fallas humanas.

Estética

No requiere estucado en cielo raso solamente piruleado.

Nota

Todos los datos en esta Ficha Técnica son referenciales y generales en cuanto al uso, manipuleo y aplicación del material. Para consultas específicas sobre una obra o proyecto en particular, por favor comunicarse con nuestro Departamento Técnico.



PRETENZA
INDUSTRIA & INGENIERIA PARA LA CONSTRUCCION

Zona Mallasilla frente al Club de Golf
Casilla 5965
La Paz - Bolivia
Telf. +591 (2) 2 74 54 54
Fax. +591 (2) 2 74 54 74
E-Mail: info@pretensa.com
www.pretensa.com